

Åtgärder för bättre livsmiljöer i Emån

- *Emåprojektet Ädelfors folkhögskola 2015-09-16*



Länsstyrelsen
Kalmar län

Projektets huvudsakliga mål är att i samverkan med berörda, nå samsyn kring möjligheterna utmed Emån och påbörja ett åtgärdsarbete som förbättrar vattenkvalitet, vattenregim och livsmiljöer till nytta för alla.



Foto: Johan Thorsén



Länsstyrelsen
Kalmar län

Emåns avrinningsområde

4472 km²

Nässjö

Eksjö

stort

har variation

unika naturvärden

Hultsfred

Vetlanda

Målilla

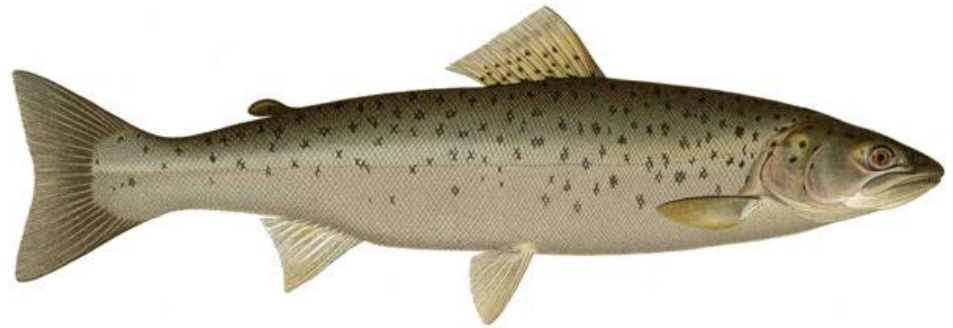
Virserum

Högsby



Emån känd för sin artrika fiskfauna:

- berömd lax, stor öring och mytomspunnen mal
- vimma, nissöga, nors
- ca. 25 arter därutöver



Goda livsmiljöer:

- forsar, meandring, fria vandringsvägar, svämplan, död ved, naturliga kantzoner
- sländor, musslor, myggor, dykbaggar
- utter, strömstare, forsärila, kungsfiskare



1,6 miljoner svenskar fritidsfiskade 2013...

...och spenderade ca 6 miljarder SEK på sin hobby!



Källa: Fritidsfisket i Sverige 2013 (JO 57 SM 1401)



vandringshinder

rensning, omgrävning

sjösänkning, utdikning

anadrom

katadrom



★ dammanläggningar

● övriga vandringshinder



Jönköpings län



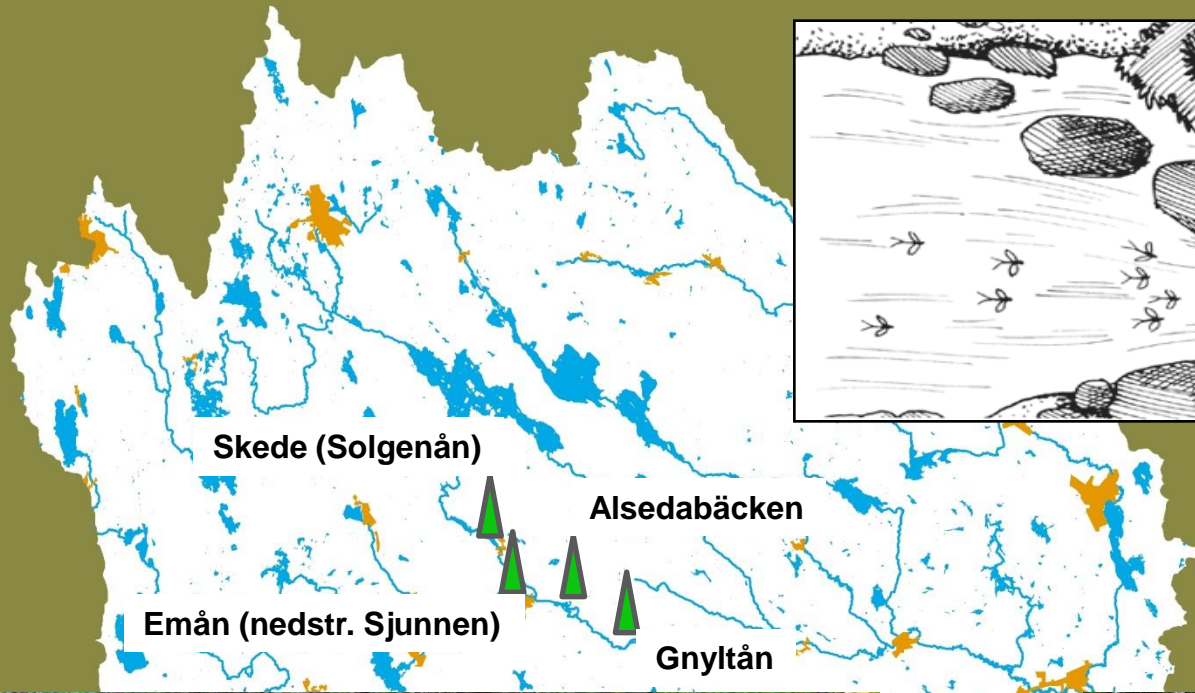
Länsstyrelsen
Kalmar län

projektägare

anmälan/tillstånd vattenverksamhet

medfinansiärer





Källa: Stora Barnviks Fiskevårdsförening



Nyanlagd lekbotten. Foto: Peter Johansson Emåförbundet



Jugnerholmarna





Grönskogsområdet



Tack för att ni lyssnade!



Länsstyrelsen
Kalmar län