

# Emån

– en långsiktigt hållbar resurs för samhälle och miljö



Länsstyrelsen  
Kalmar län



Länsstyrelsen  
i Jönköpings län



Emåförbundet

# Emån – en långsiktigt hållbar resurs för samhälle och miljö

## Program 6 april 2016

- 9.30            Välkomstfika
- 10.00            Välkomna!  
Syfte med dagen  
Vad har hänt inom projektet sedan sist och vad är på gång  
*Henrik Karlsson Länsstyrelsen i Kalmar län*
- 10.30            Vattendragsmodellen  
- bakgrund  
- modelluppbyggnad  
- scenarier  
- slutsatser  
*Erika Nilsson Länsstyrelsen i Kalmar län , Ola Nordblom DHI & Lars-Göran Gustafsson DHI*
- 12.00            Lunch
- 13.00            Vattendragsmodellen - fortsättning  
*Erika Nilsson Länsstyrelsen i Kalmar län , Ola Nordblom DHI & Lars-Göran Gustafsson DHI*
- 14.30            Fika & Vattendragsmodellen – workshop - fortsatt användning av modellen  
*Samtliga*
- 15.30            Genomgång -workshop Vattendragsmodellen  
*Samtliga*
- 16.00            Avslut



Länsstyrelsen  
Kalmar län



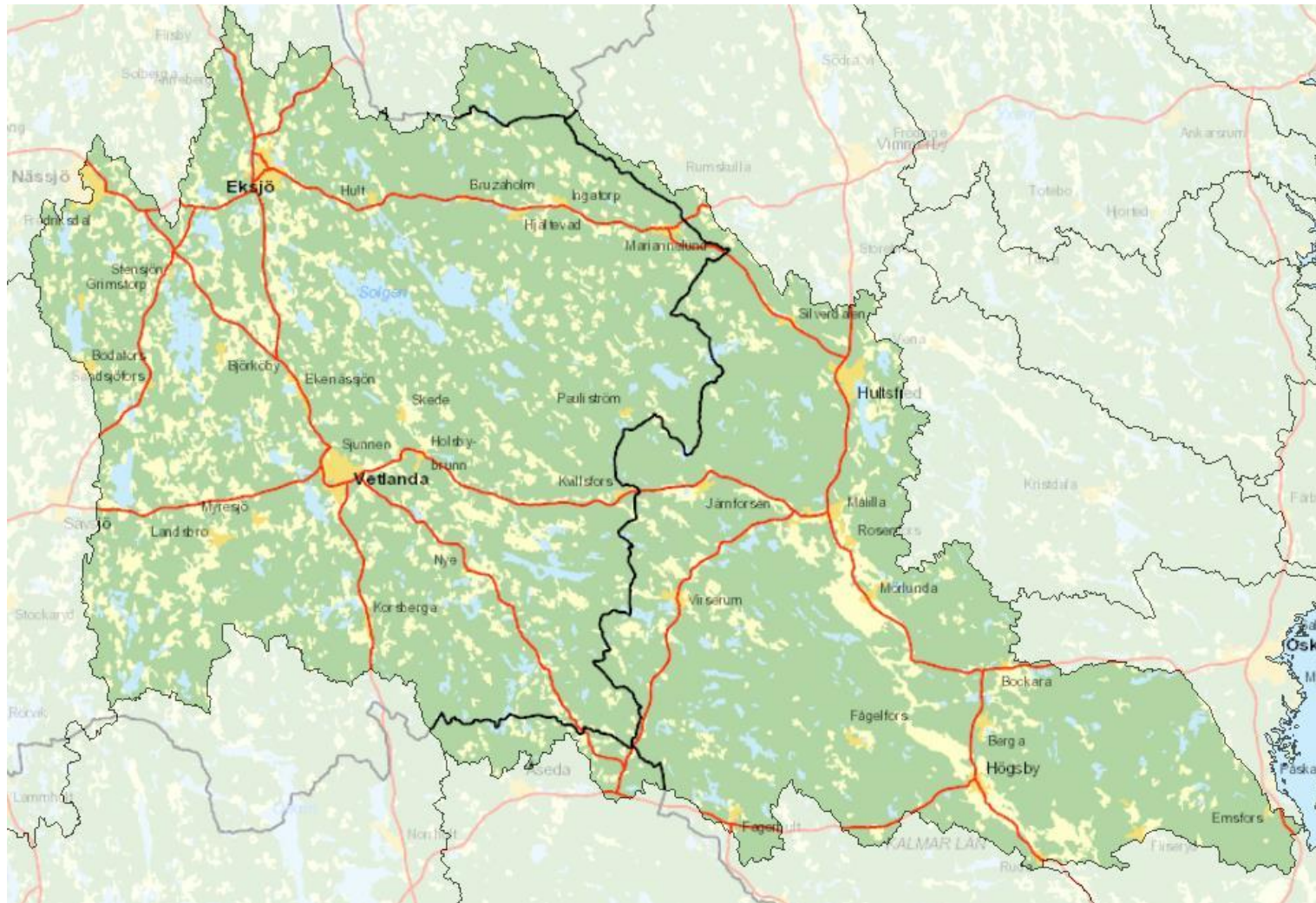
Länsstyrelsen  
i Jönköpings län



Emåförbundet

# Emån

– en långsiktigt hållbar resurs för samhälle och miljö



# Emån

– en långsiktigt hållbar resurs för samhälle och miljö

Dricksvatten

EU-direktiv  
Miljöbalken  
mm

Natur och kulturmiljö

KLIMAT  
För mycket eller för  
lite vatten

Processer i  
vattendraget –  
hydrologi och  
morfologi

Fiske  
Jordbruk  
Skogsbruk  
Vattenkraft  
Industri

EMÅN

Unikt växt och djurliv

Regional  
utveckling

Plan frågor



Länsstyrelsen  
Kalmar län



Länsstyrelsen  
i Jönköpings län



Emånförbundet

# Emån – en långsiktigt hållbar resurs för samhälle och miljö

- Höga flöden sommaren 2012
- Möte hösten 2012 på residenset (LRF, Länsförsäkringar, MSB, markägare, E.ON m.fl.)
- Åtgärder – dispensansökan för invallning vid Mörlunda våren 2013. Dispens november 2014  
Överklagat till MMÖD – åter lst.
- Diskussioner under 2013 kring vattendragsmodell som bl.a. underlag vid prövningar.
- Ansökan i december 2013 – 600 000 kr från HaV bl.a. för att ta fram en vattendragsmodell.
- 2013 låga flöden - vattenbrist

# Emån – en långsiktigt hållbar resurs för samhälle och miljö

## Projektupplägg

- 3 år 2015 – 2017
- Samlat kunskapsunderlag
- Identifiera och påbörja genomförandet av åtgärder som **motverkar ovälkomna översvämningar och extrema lågflöden**
- Identifiera och påbörja genomförandet av åtgärder för att **minska transport av näringsämnen till kusten och förbättrar vattenkvaliteten**
  - Kvantifiering av åtgärders effekt på näringsretention

# Emån – en långsiktigt hållbar resurs för samhälle och miljö

- Skapa förutsättningar för **fria vandringsvägar och förbättrade livsmiljöer för djur och växter** i och runt Emån
- Värdering av åtgärders **effekt för samhället**

## Målbild

- Hållbar vattenregim och förbättrade livsmiljöer i Emån **till nytta för alla**
- **Samsyn** kring möjligheterna med att bo och verka längs Emån



Länsstyrelsen  
Kalmar län



Länsstyrelsen  
i Jönköpings län



Emånförbundet

# Emån – en långsiktigt hållbar resurs för samhälle och miljö

## Gränsöverskridande förvaltnings- och åtgärdsarbete:

- Länsstyrelserna i Kalmar och Jönköpings län samt Emåförbundet
  - Inom Lst - vatten, natur- & kulturvård, plan, lantbruk
- Myndigheter - Skogsstyrelsen, Jordbruksverket, Havs och Vattenmyndigheten
- Kommuner
- Markägare
- Företag - E.ON, Skånska Energi, Södra Cell, Södra Skogsägarna, Sveaskog
- Branschorganisationer - LRF
- Intresseorganisationer – Naturskyddsföreningen, Fiskevattenägare, SVAF



# Emån – en långsiktigt hållbar resurs för samhälle och miljö

## Vad har hänt hittills och vad är på gång?

- SWOT-analyser på gårdsnivå
  - Analyser av styrkor och svagheter på fältnivå för att få fram kostnadseffektiva åtgärder och bättre skörd.
  - Uppföljningsmöten med respektive lantbruk under mars 2016
  - Samma upplägg i Jönköpings län under våren 2016
- Åtgärder förbättrade livsmiljöer
  - Emsfors - öppna upp kvill
  - Jungnerholmarna – lekbottnar och uteklassrum
  - Alsedabäcken – ståndplatser för större fisk
  - Solgenån – lekbottnar
  - Nedströms Sjunnen – lekbottnar
  - Gnyltån - återmeandring
  - Grönskogsområdet – underlag för ansökan och MKB nästan klar

# Emån – en långsiktigt hållbar resurs för samhälle och miljö

- **Samhällsekonomisk analys**
  - Vad är ekosystemtjänster värda och hur påverkas värdet vid olika åtgärder
  - Upphandling under våren 2016
- **Information**
  - Emåförbundets hemsida, [www.eman.se](http://www.eman.se)
  - Samla ”relevant” litteratur och kartfunktion med sökbar information
- **Vattendragsmodellen**
  - Presentation av modellresultat
  - Hur ska vi jobba vidare med vattendragsmodellen?



Länsstyrelsen  
Kalmar län

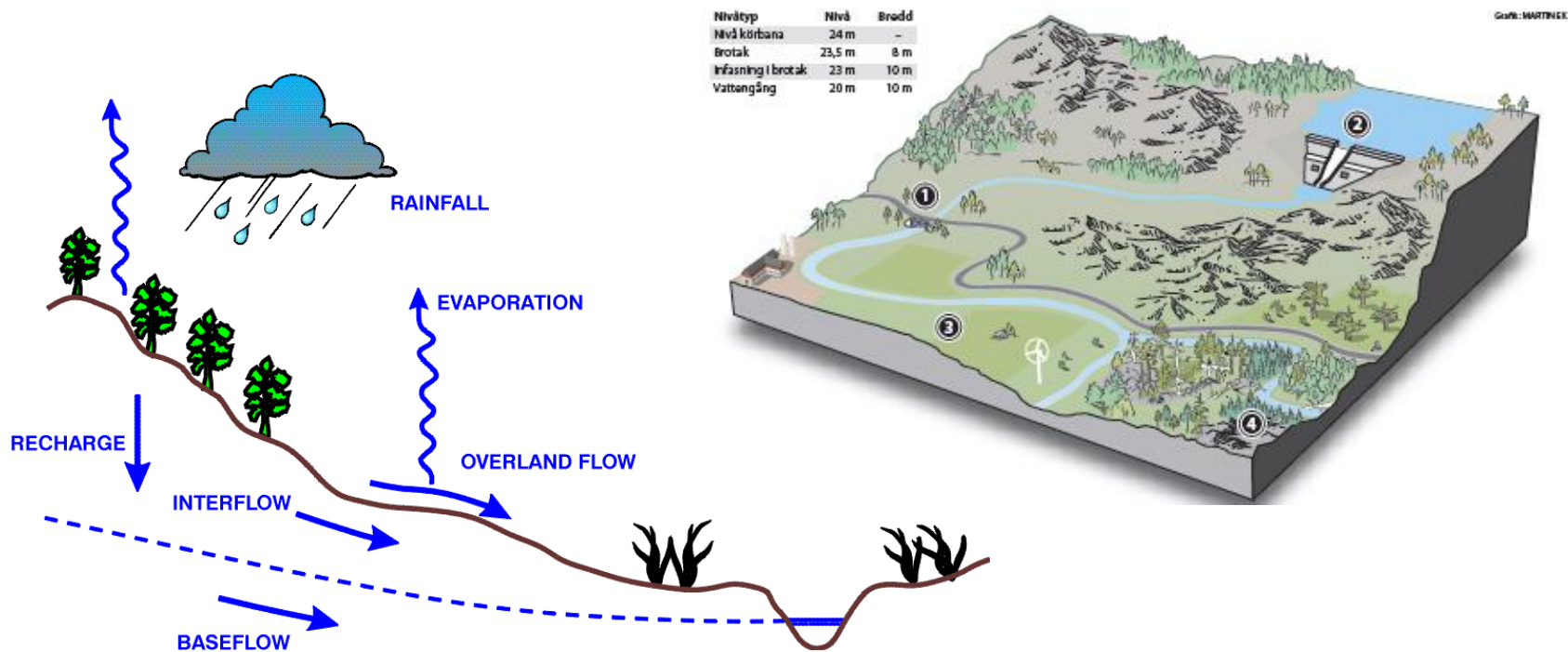


Länsstyrelsen  
i Jönköpings län



Emåförbundet

# Vattendragsmodell för Emån



Erika Nilsson Länsstyrelsen Kalmar län  
2016-03-09



Länsstyrelsen  
Kalmar län

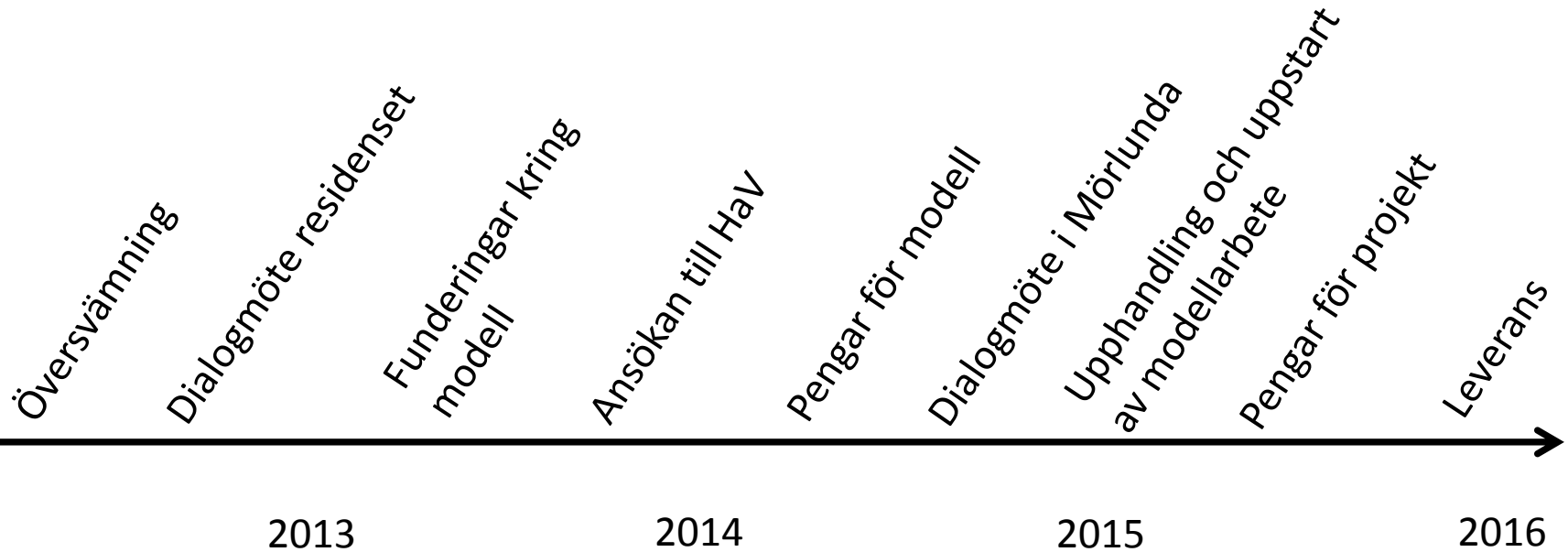


Länsstyrelsen  
i Jönköpings län



Emåförbundet

# Vattendragsmodell för Emån



FORTSATT ARBETE!



2016

2017



Länsstyrelsen  
Kalmar län



Länsstyrelsen  
i Jönköpings län



Emåförbundet

# Vattendragsmodell för Emån

## Syfte

Verktyg för att öka kunskapen och förståelse för Emåns flöden och hur de förändras vid olika förutsättningar.

- Tillsyn och prövning
- Kommunal planering
- Utbildning
- Åtgärdsplanering

Illustrera vad modellen kan användas till  
Tillgängligt för alla!



Länsstyrelsen  
Kalmar län



Länsstyrelsen  
i Jönköpings län



Emåförbundet

# Vattendragmodell för Emån

**Vad är den bra för?**

Analysera olika frågeställningar



- Hur länge räcker vattnet?
- Hur snabbt transporteras vattnet
- Effekt av magasinering
- Grundvattnets andel av flödet
- Effekt av olika åtgärder



Länsstyrelsen  
Kalmar län



Länsstyrelsen  
i Jönköpings län



Emåförbundet

# Vattendragsmodell för Emån

## Vem äger modellen?

- Länsstyrelsen

## Förvaltning efter projektet?



Länsstyrelsen  
Kalmar län



Länsstyrelsen  
i Jönköpings län



Emåförbundet

# Vattendragsmodell för Emån

## Hur ska den användas?

Resultaten kan användas som beslutsunderlag

- Inom projektet
- Tillsyn och prövning
- Kommuner – planering
- Enskilda



Länsstyrelsen  
Kalmar län



Länsstyrelsen  
i Jönköpings län



Emåförbundet