



Länsstyrelsen  
i Jönköpings län



# Vad är SANT?



ANEBY  
KOMMUN



NÄSSJÖ KOMMUN



TRANÅS KOMMUN



Länsstyrelsen  
i Jönköpings län



# Översvämningskartering för Svartån Uppströms Sommen **Aneby, Nässjö, Tranås**



ANEBY  
KOMMUN



NÄSSJÖ KOMMUN



TRANÅS KOMMUN

SANT





## Risker

- Avstängda vägar och järnvägar
- Avbrott i elförsörjning
- Försämrade vattenkvalitet i yt- och grundvatten
- Spridning av föroreningar från bl a avlopp, gödsel och förorenad mark
- Materiella skador till stora belopp



Vision: Ett samhälle motståndskraftigt  
mot översvämningar!

1. Kartering
2. Riskinventering
3. Åtgärder



Vision: Ett samhälle motståndskraftigt  
mot översvämningar!

1. **Kartering**
2. Riskinventering
3. Åtgärder



## Bakgrund

EU och nationell lagstiftning ställer krav på att samhället planerar för översvämningar.

Myndigheten för Samhällsskydd och Beredskap (MSB) har karterat 18 vattendrag med MIKE 11.



# Förutsättningar i Svartån

HÄLSA

NATUR

INFRASTRUKTUR

EKONOMISKA

VÄRDEN

- Tre kommuner och många andra intressenter
- Det finns en MIKE BASIN
- MSB stöttar i upphandling och förvaltar MIKE 11
- Länsstyrelsen stöttar med kunskap och flödesberäkningar





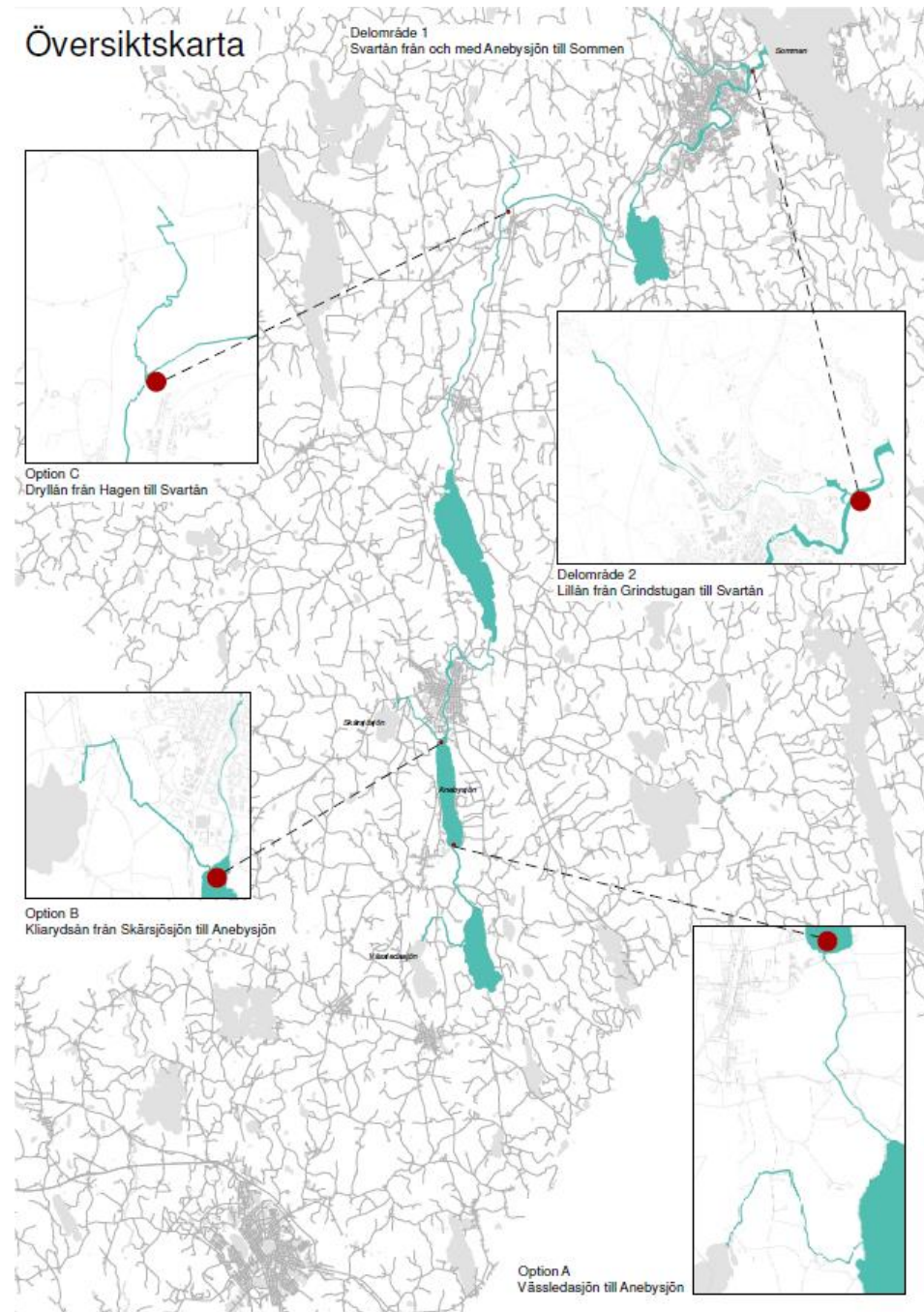
## MIKE 11

- Med beräkningsmodellen kan effekterna av olika åtgärder beräknas
- Kompatibel med MIKE BASIN
- Förvaltas av SMHI "rullande"



# Metodik MIKE 11

1. Område och syfte
2. Terrängmodell
3. Hydraulisk beräkningsmodell
4. Flödesscenario
5. Beräkning
  - 50-årsflöde
  - 100-årsflöde
  - HBF
6. Kartering
7. Validering
8. Resultat





<http://www.tranas.se/sant>

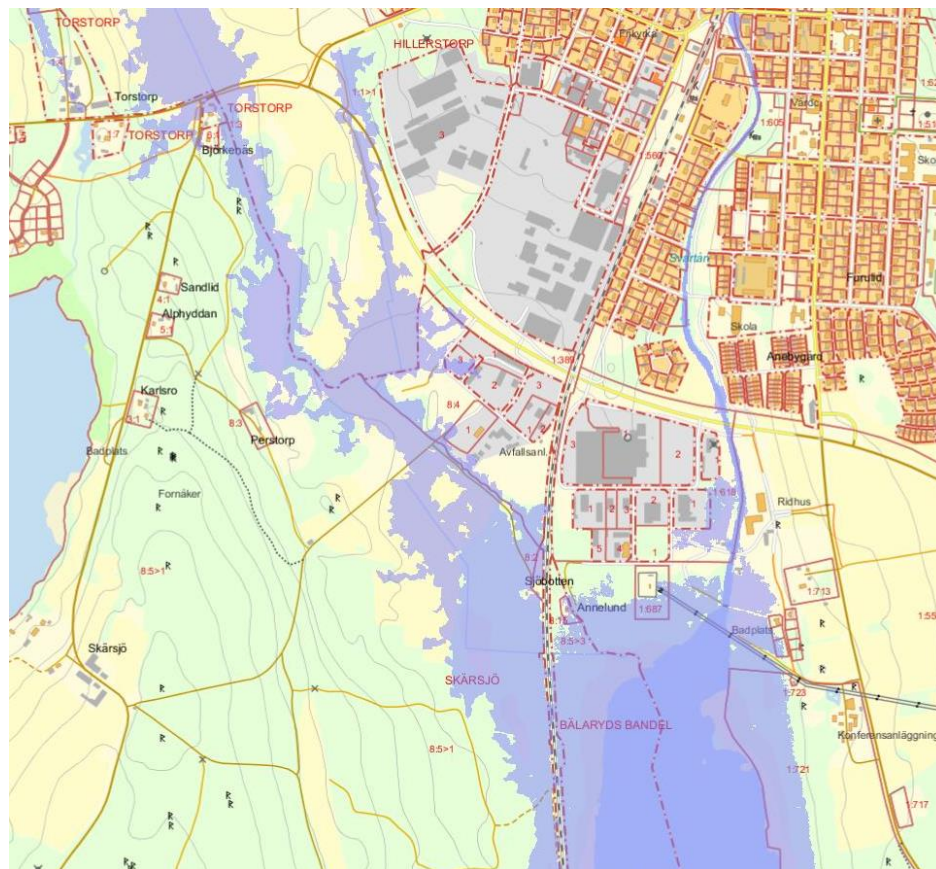


Risdekartering för Svartån  
Aneby, Nässjö, Tranås

## Översvämningskartering

### Svartån

Sträckan Vässledasjön till inloppet i Sommen inklusive biflödena Kliarydsån, Dryllån och Lillån





# Sammanfattning

Nu är vi äntligen klara!

Nu kan vi äntligen börja!



Tack för uppmärksamheten!