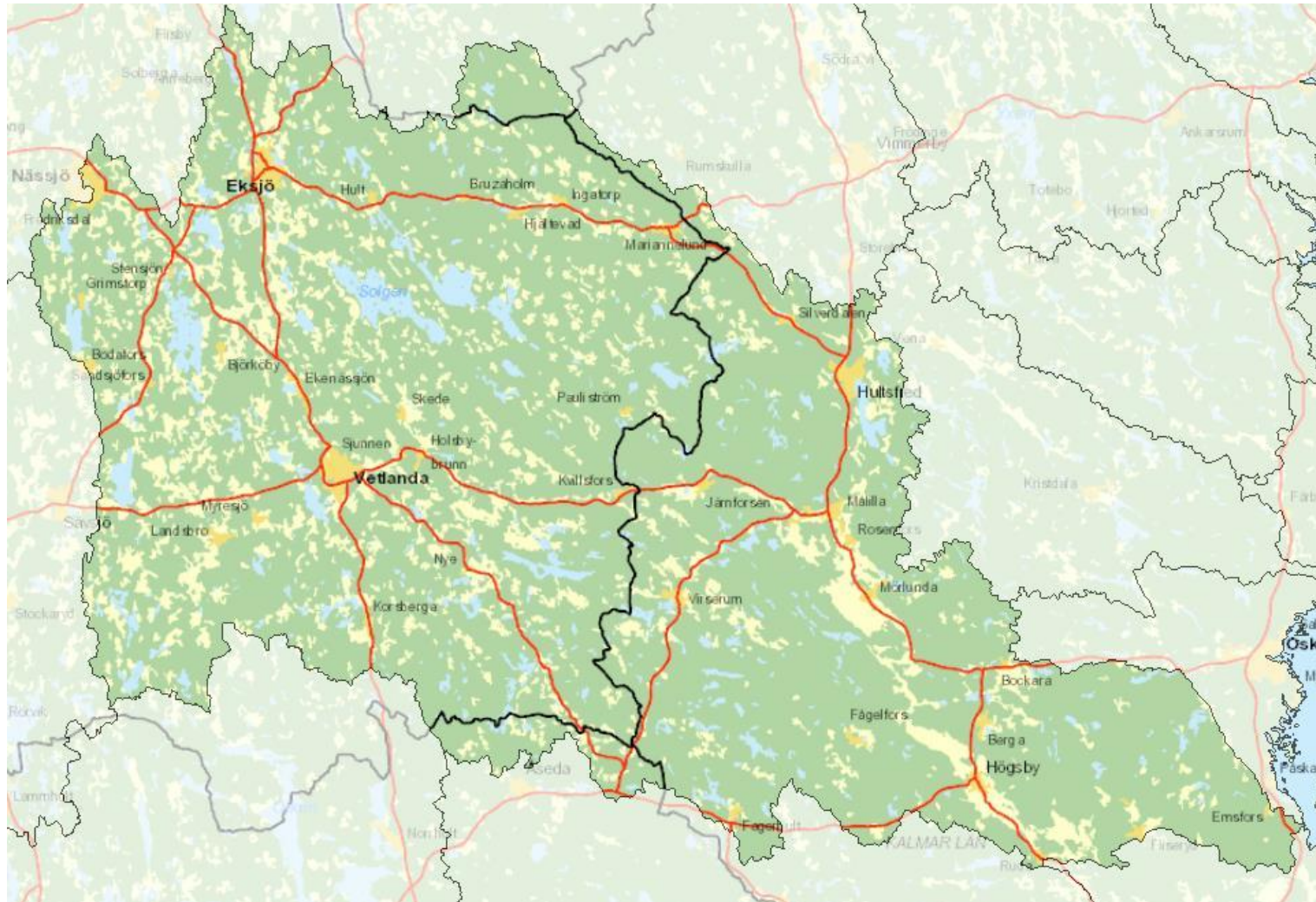


Emån

– en långsiktigt hållbar resurs för samhälle och miljö



Emån – en långsiktigt hållbar resurs för samhälle och miljö

Program 9 mars 2016

- 9.30 Välkomstfika
- 10.00 Välkomna!
Syfte med dagen
Vad har hänt inom projektet sedan sist och vad är på gång
Henrik Karlsson Länsstyrelsen i Kalmar län & Jakob Bergengren Länsstyrelsen i Jönköpings län
- 10.30 Vattendragsmodellen
- bakgrund
- modelluppbyggnad
- scenarier
- slutsatser
Erika Nilsson Länsstyrelsen i Kalmar län , Ola Nordblom DHI & Lars-Göran Gustafsson DHI
- 12.00 Lunch
- 13.00 Vattendragsmodellen - fortsättning
Erika Nilsson Länsstyrelsen i Kalmar län , Ola Nordblom DHI & Lars-Göran Gustafsson DHI
- 14.30 Fika & Vattendragsmodellen – workshop - fortsatt användning av modellen
Samtliga
- 15.30 Genomgång -workshop Vattendragsmodellen
Samtliga
- 16.00 Avslut



Länsstyrelsen
Kalmar län



Länsstyrelsen
i Jönköpings län



Emåförbundet

Emån – en långsiktigt hållbar resurs för samhälle och miljö

Vad har hänt sedan sist och vad är på gång?

- SWOT-analyser på gårdsnivå – uppstart 12 november
 - Analyser av styrkor och svagheter på fältnivå för att få fram kostnadseffektiva åtgärder och bättre skörd.
 - Uppföljningsmöten med respektive lantbruk under mars 2016
 - Samma upplägg i Jönköpings län under våren 2016
- Åtgärder förbättrade livsmiljöer
 - Emsfors - öppna upp kvill
 - Jungnerholmarna – lekbottnar och uteklassrum
 - Alsedabäcken – ståndplatser för större fisk
 - Solgenån – lekbottnar
 - Nedströms Sjunnen – lekbottnar
 - Gnyltån - återmeandring
 - Grönskogsområdet – underlag för ansökan och MKB nästan klar

Emån – en långsiktigt hållbar resurs för samhälle och miljö

- **Samhällsekonomisk analys**
 - Vad är ekosystemtjänster värda och hur påverkas värdet vid olika åtgärder
 - Upphandling under våren 2016
- **Information**
 - Emåförbundets hemsida, www.eman.se
 - Samla ”relevant” litteratur och kartfunktion med sökbar information
- **Kommunmöte 6 april**
 - Presentation av modellresultat och användningsområden för tjänstemän och politiker
- **Vattendragsmodellen**
 - Presentation av modellresultat
 - Hur ska vi jobba vidare med vattendragsmodellen?



Länsstyrelsen
Kalmar län

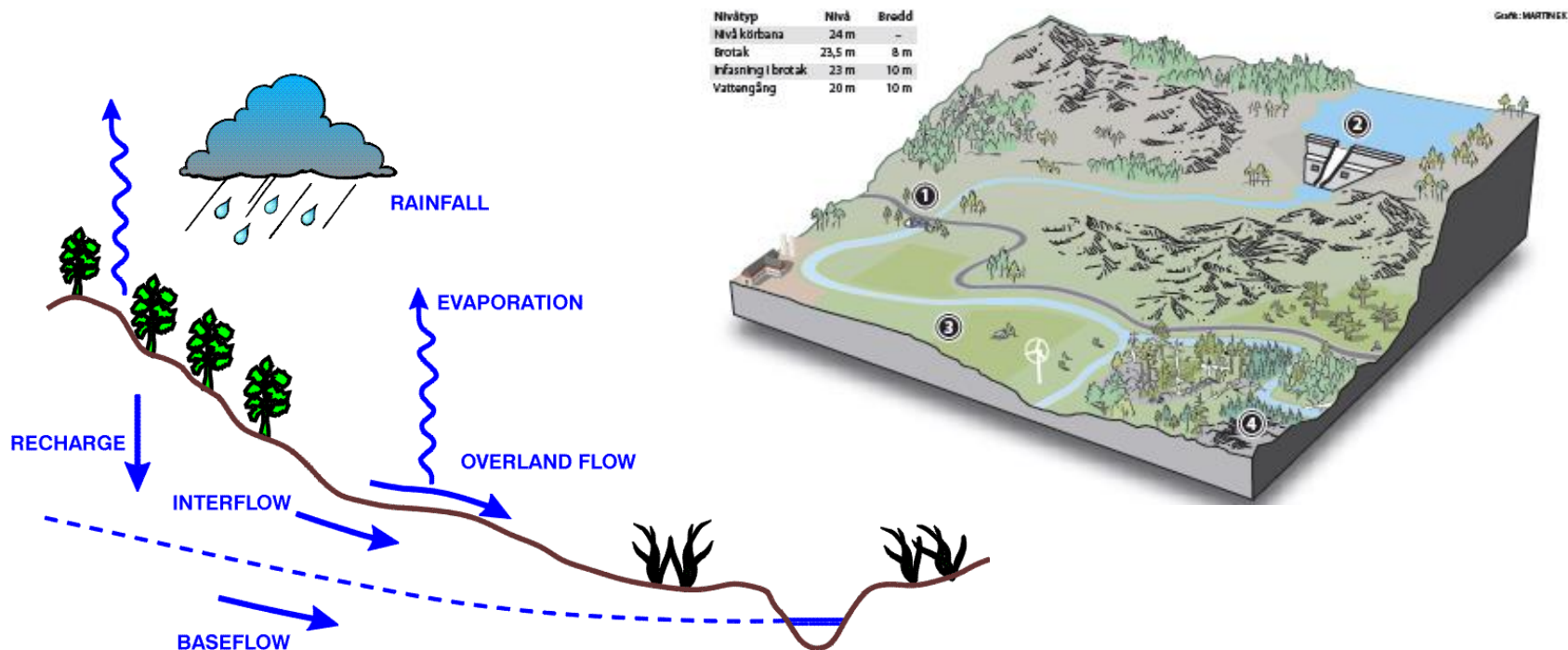


Länsstyrelsen
i Jönköpings län



Emåförbundet

Vattendragsmodell för Emån



Erika Nilsson Länsstyrelsen Kalmar län
2016-03-09



Länsstyrelsen
Kalmar län

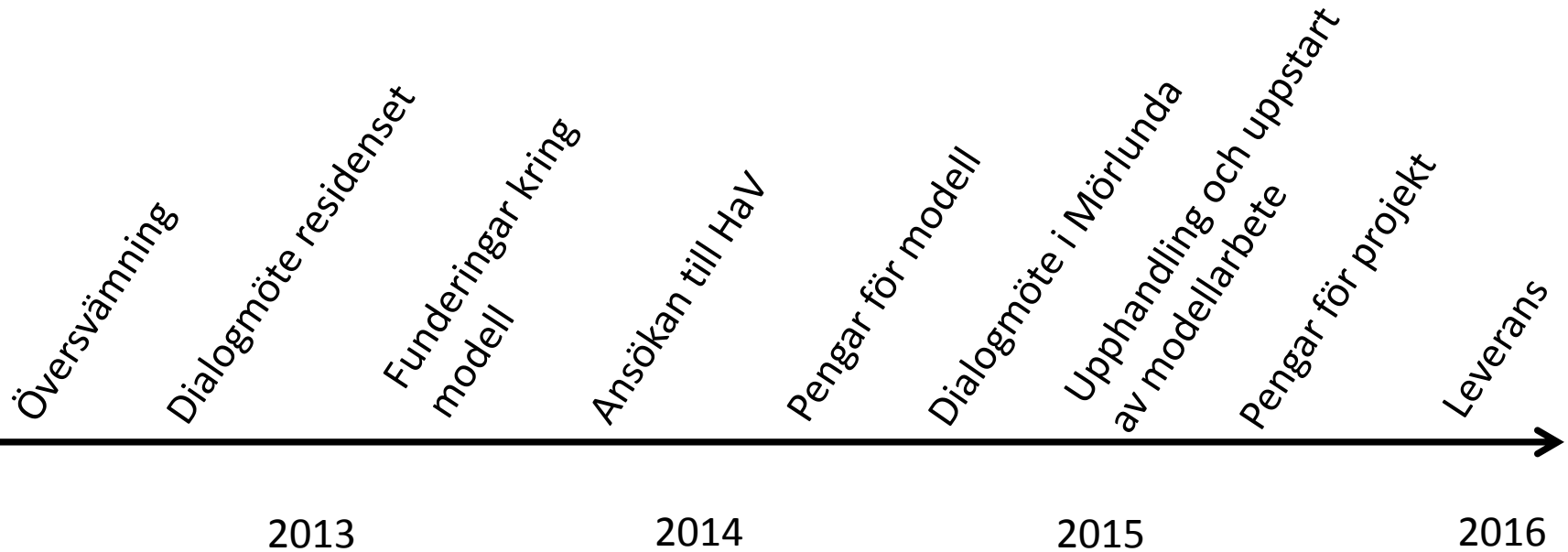


Länsstyrelsen
i Jönköpings län



Emåförbundet

Vattendragsmodell för Emån



FORTSATT ARBETE!



2016

2017



Länsstyrelsen
Kalmar län



Länsstyrelsen
i Jönköpings län



Emåförbundet

Vattendragsmodell för Emån

Syfte

Verktyg för att öka kunskapen och förståelse för Emåns flöden och hur de förändras vid olika förutsättningar.

- Tillsyn och prövning
- Kommunal planering
- Utbildning
- Åtgärdsplanering

Illustrera vad modellen kan användas till
Tillgängligt för alla!



Länsstyrelsen
Kalmar län



Länsstyrelsen
i Jönköpings län



Emåförbundet

Vattendragmodell för Emån

Vad är den bra för?

Analysera olika frågeställningar



- Hur länge räcker vattnet?
- Hur snabbt transporteras vattnet
- Effekt av magasinering
- Grundvattnets andel av flödet
- Effekt av olika åtgärder



Länsstyrelsen
Kalmar län



Länsstyrelsen
i Jönköpings län



Emåförbundet

Vattendragsmodell för Emån

Vem äger modellen?

- Länsstyrelsen

Förvaltning efter projektet?



Länsstyrelsen
Kalmar län



Länsstyrelsen
i Jönköpings län



Emåförbundet

Vattendragsmodell för Emån

Hur ska den användas?

Resultaten kan användas som beslutsunderlag

- Inom projektet
- Tillsyn och prövning
- Kommuner – planering
- Enskilda



Länsstyrelsen
Kalmar län



Länsstyrelsen
i Jönköpings län



Emåförbundet