

Restaurering av våtmarker inom Grip on Life IP



Syftet med GRIP on Life

- att lösa tre identifierade problem

- Hänsyn till skogslandskapets vattendrag och våtmarker
- Förbättrad samverkan
- Restaurering



Varför våtmarker

-Historia

- "Nödåren" –Startskottet för en påverkad hydrologi
- Förbud mot markavvattning
- Förändrade samhällsutmaningar
 - Torka
 - Klimat
 - Extremväder
- Rätt åtgärd på rätt plats



Varför våtmarker?

Ekosystemtjänster

Renar vatten

Ökad mängd
pollinerare

Flödesutjämning
Vattenmagasinering

Betydelse för
lokalt
mikroklimat

Binder (&
lagrar)
koldioxid

Livsmiljö för djur
och växter

Grundvatten-
bildning?

Brandrefuger i
skogen

Rekreation/friluftsliv

Bevattning



Restaurering av våtmarker inom Grip on Life

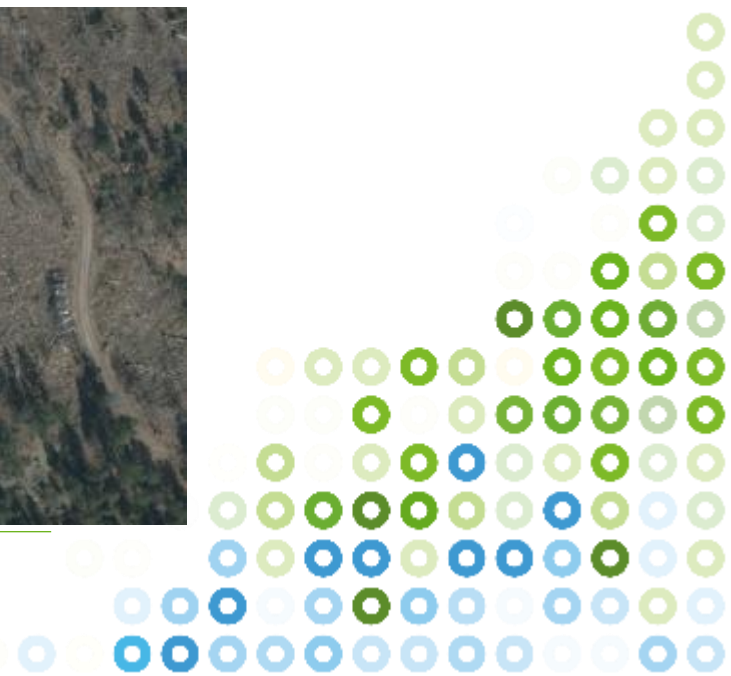
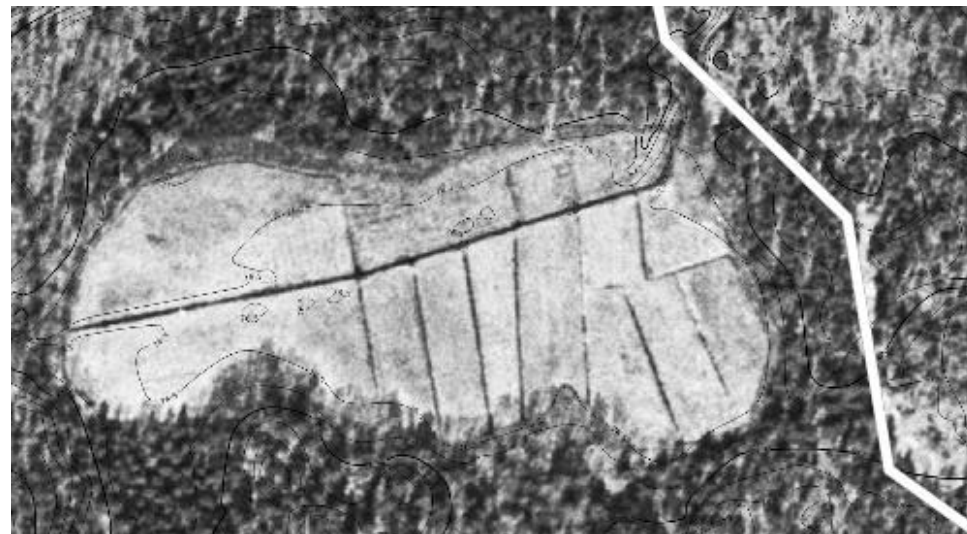
- Ryssängen
- Rumshorvakärret
- Gäddekärren
- Sandvadsbäcken



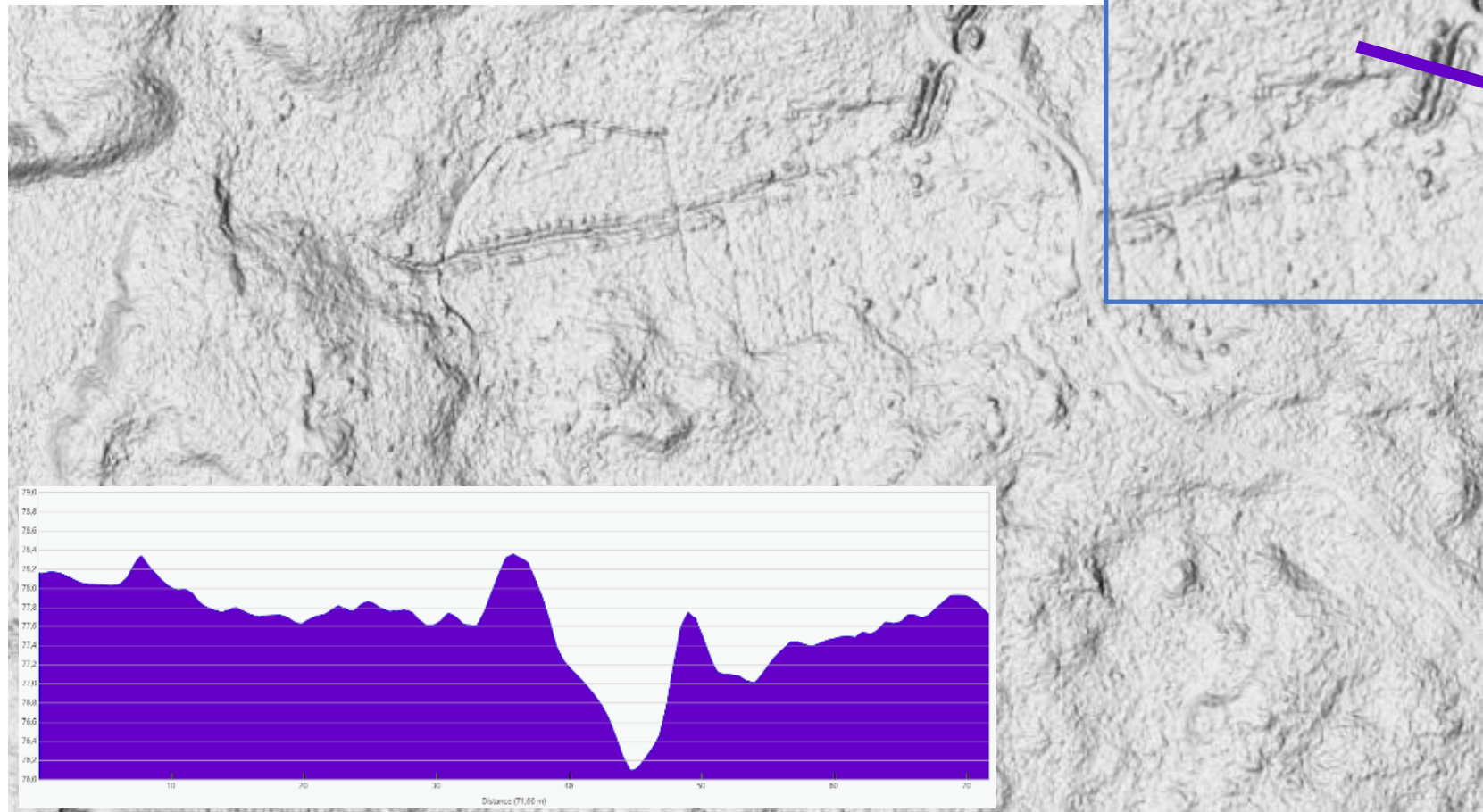
Återvätning Ryssängen -en viktig insats för klimatet



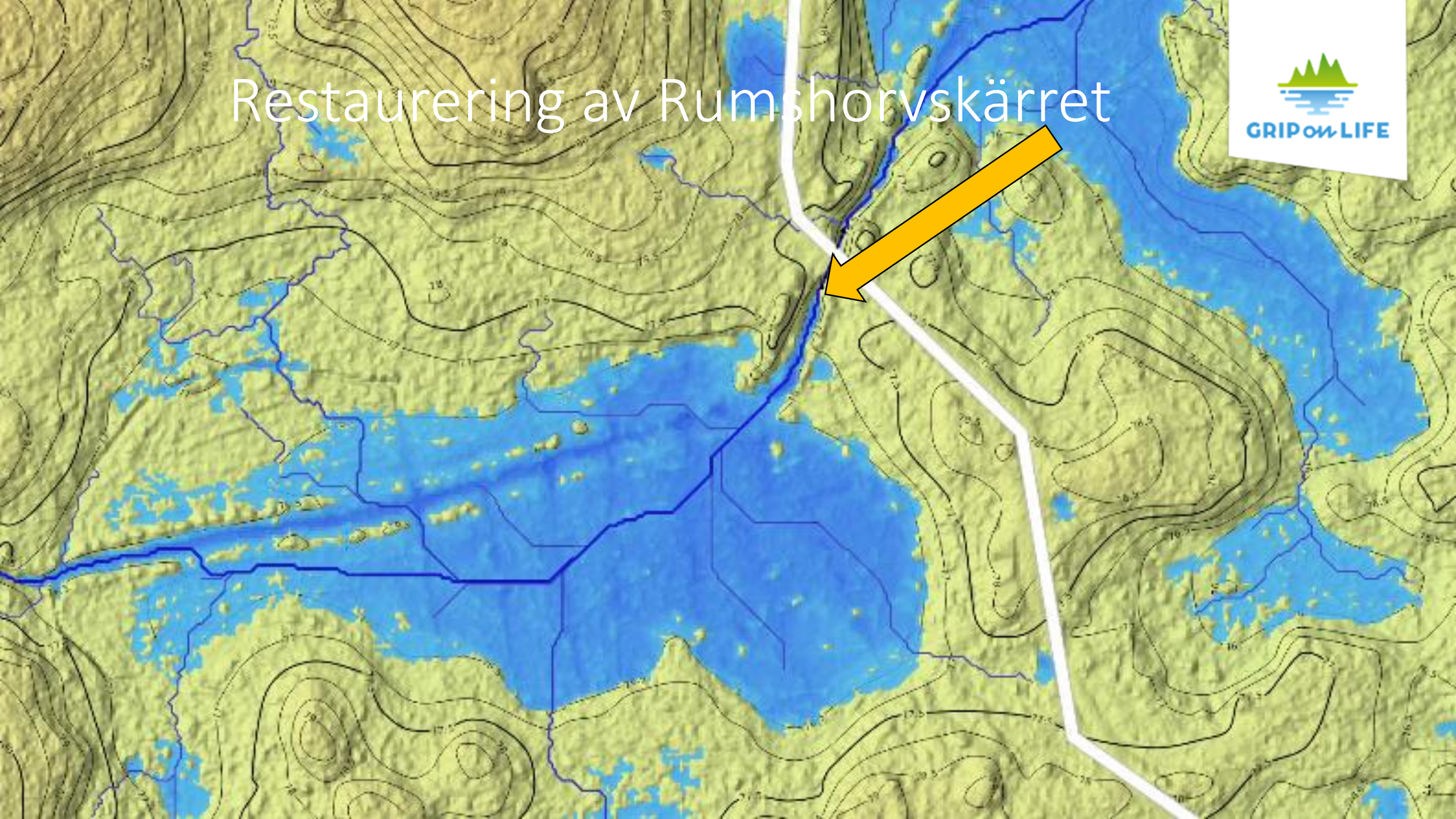
Rumshorvakärret



Rumshorvakärret

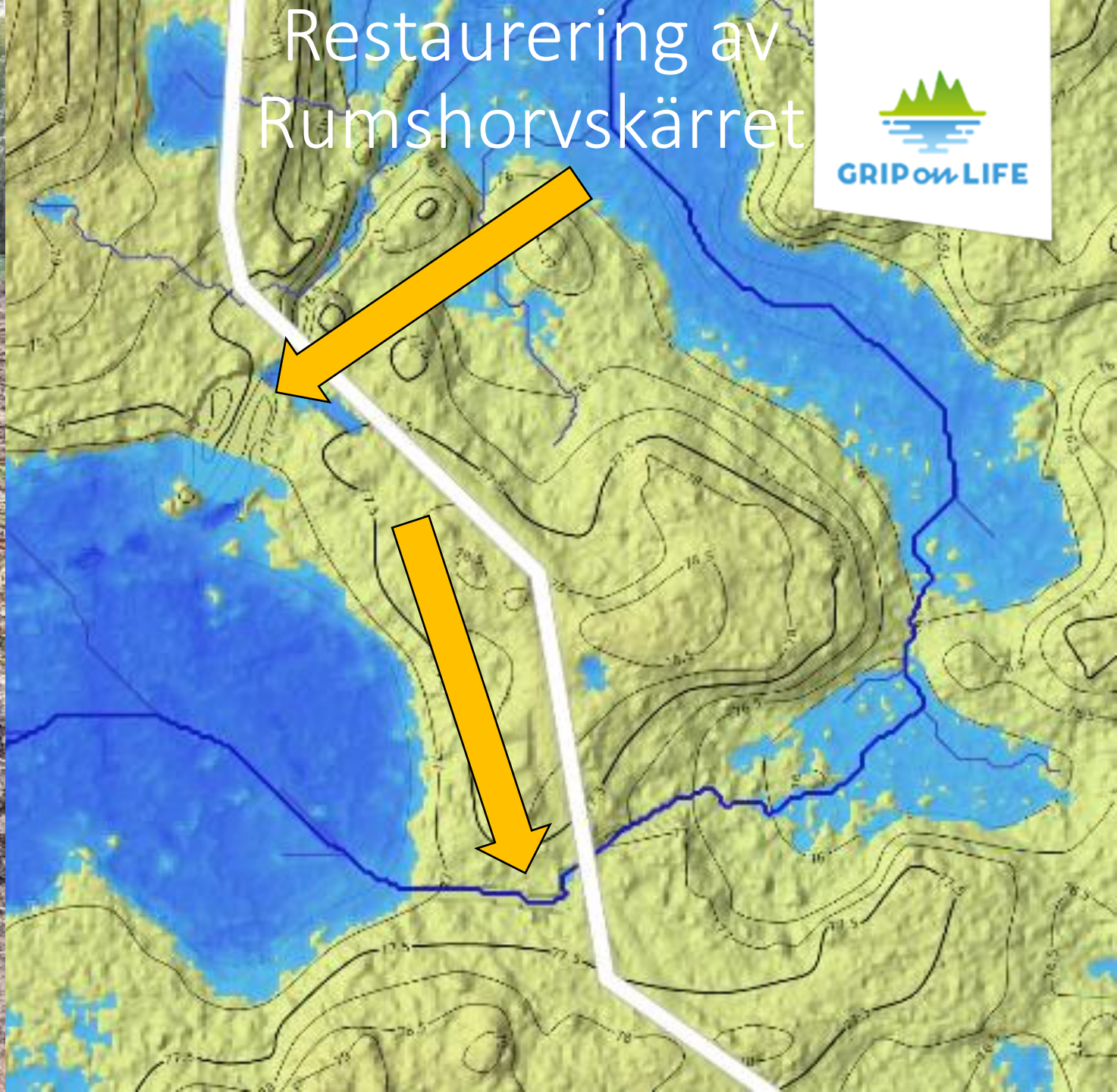


Restaurering av Rumshorvskärret



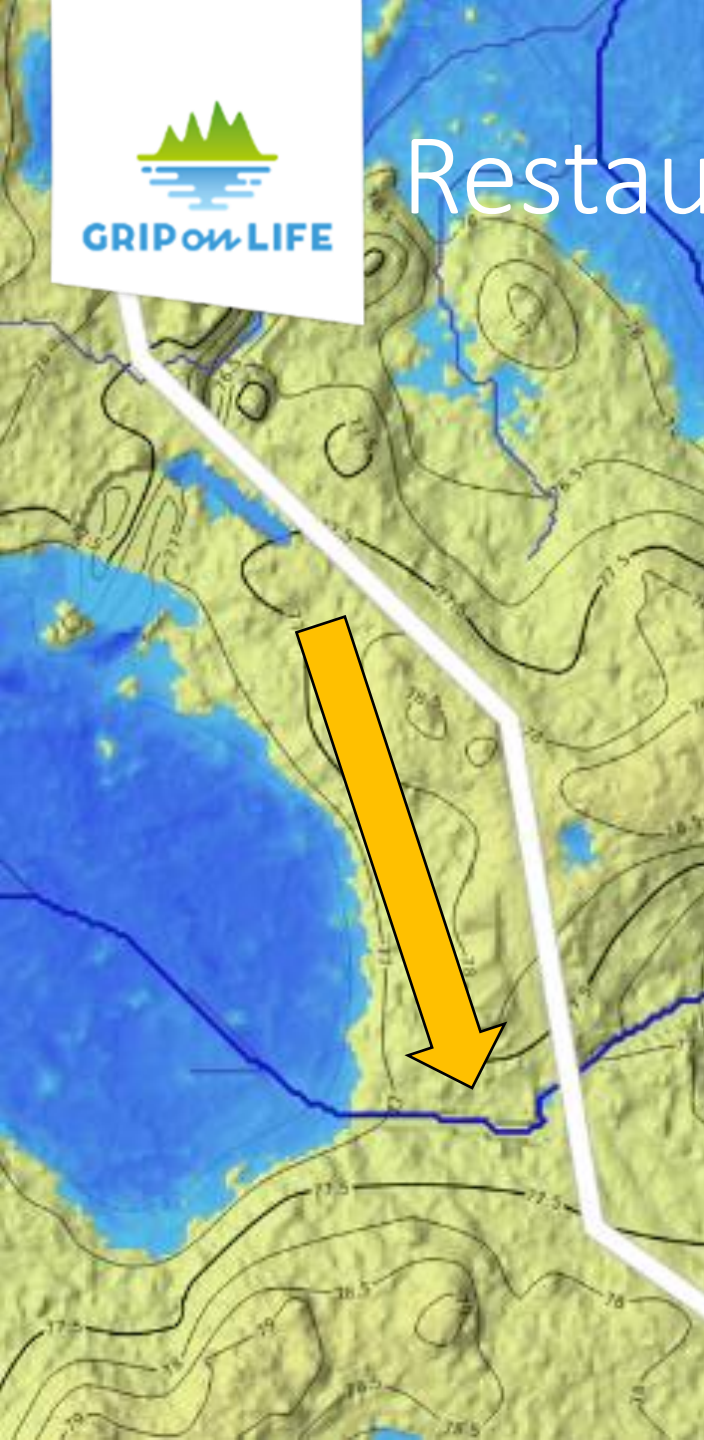


Restaurering av Rumshorvskärret





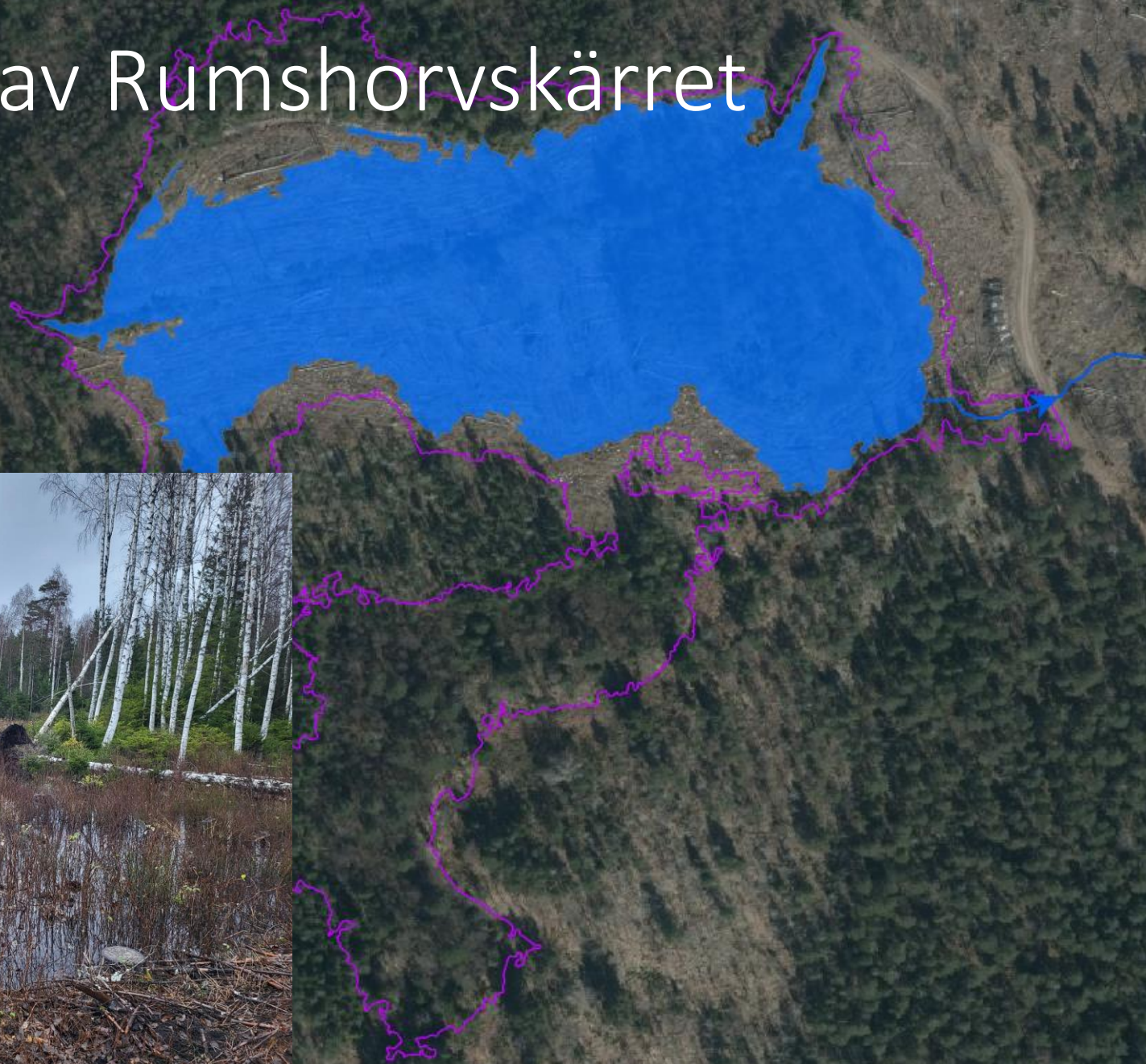
Restaurering av Rumshorvskärret



Restaurering av Rumshorvskärret



Restaurering av Rumshorvskärret



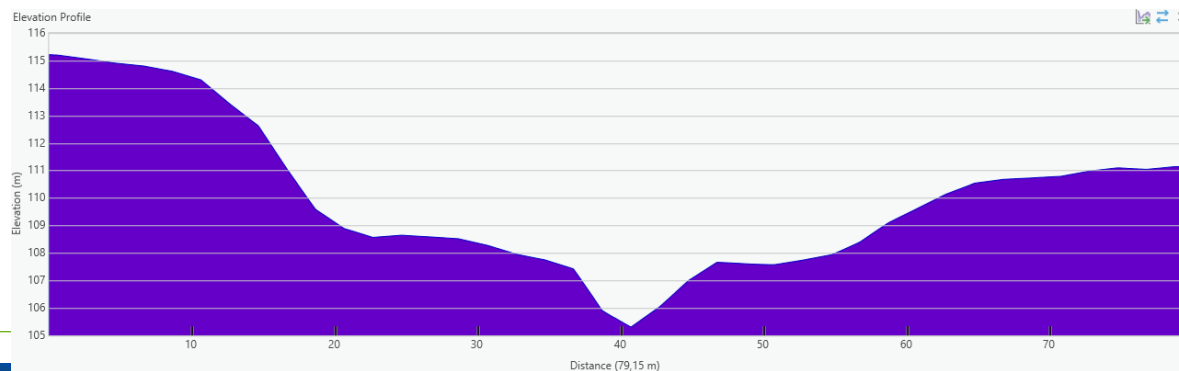
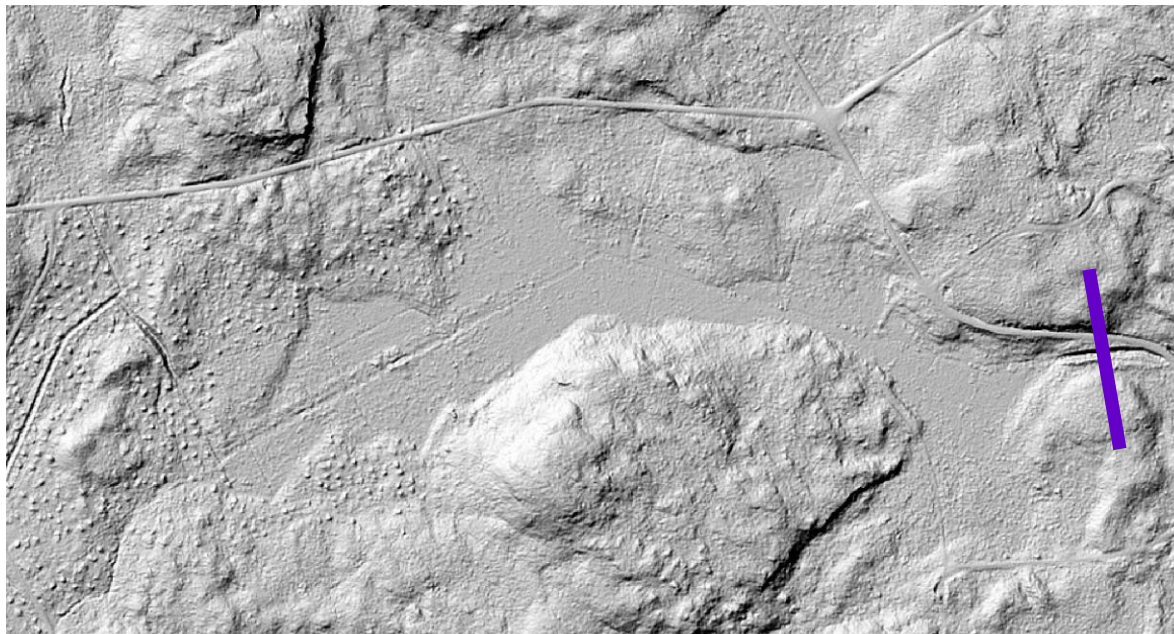
Gäddekärren



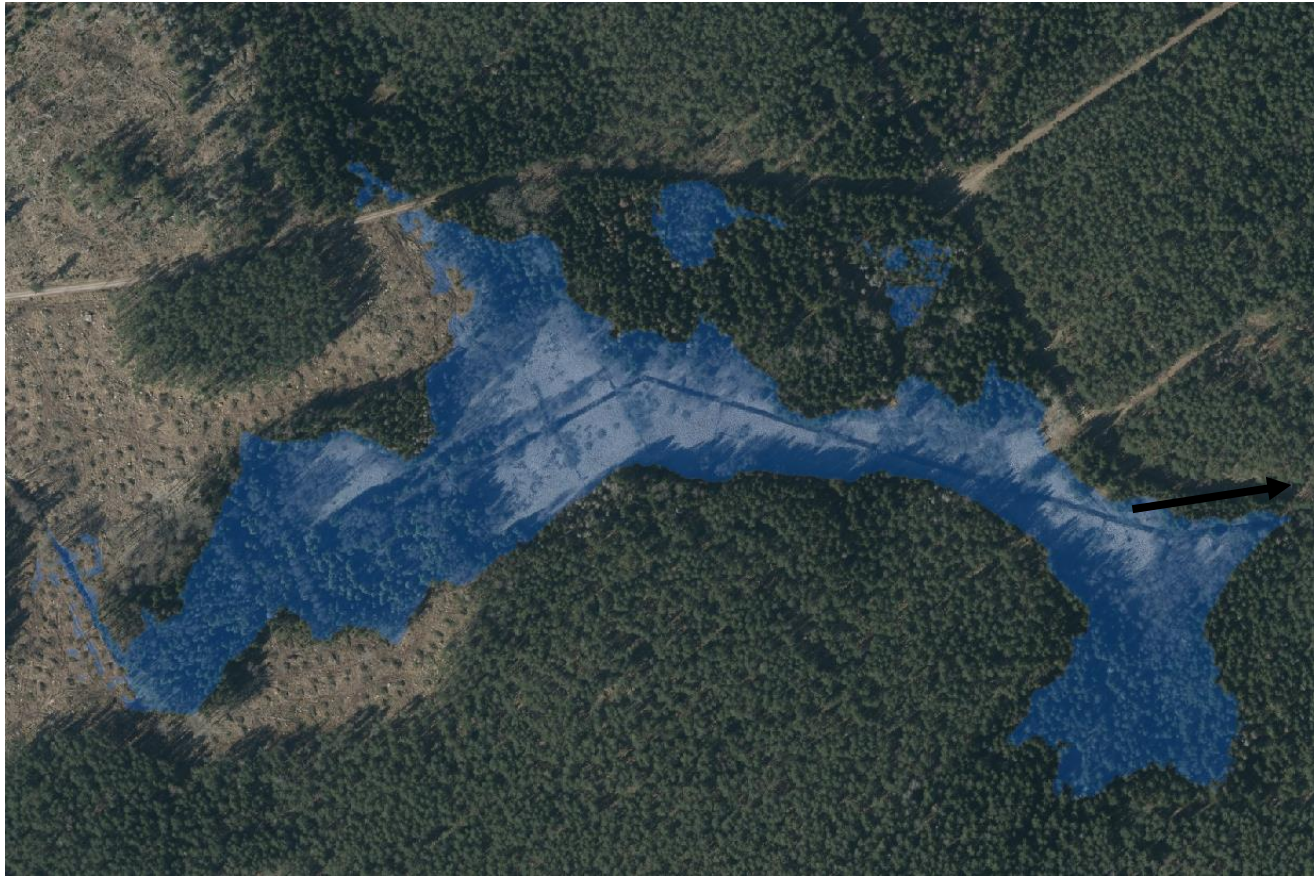
IFE



Restaurering Gäddekärren



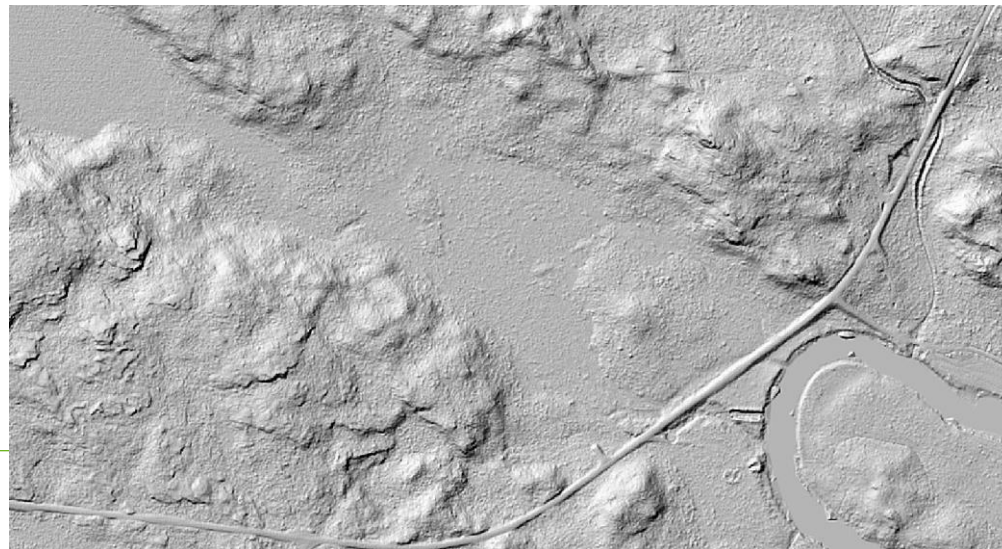
Restaurering Gäddekärren





Restaurering av våtmarker Sandvadsbäcken

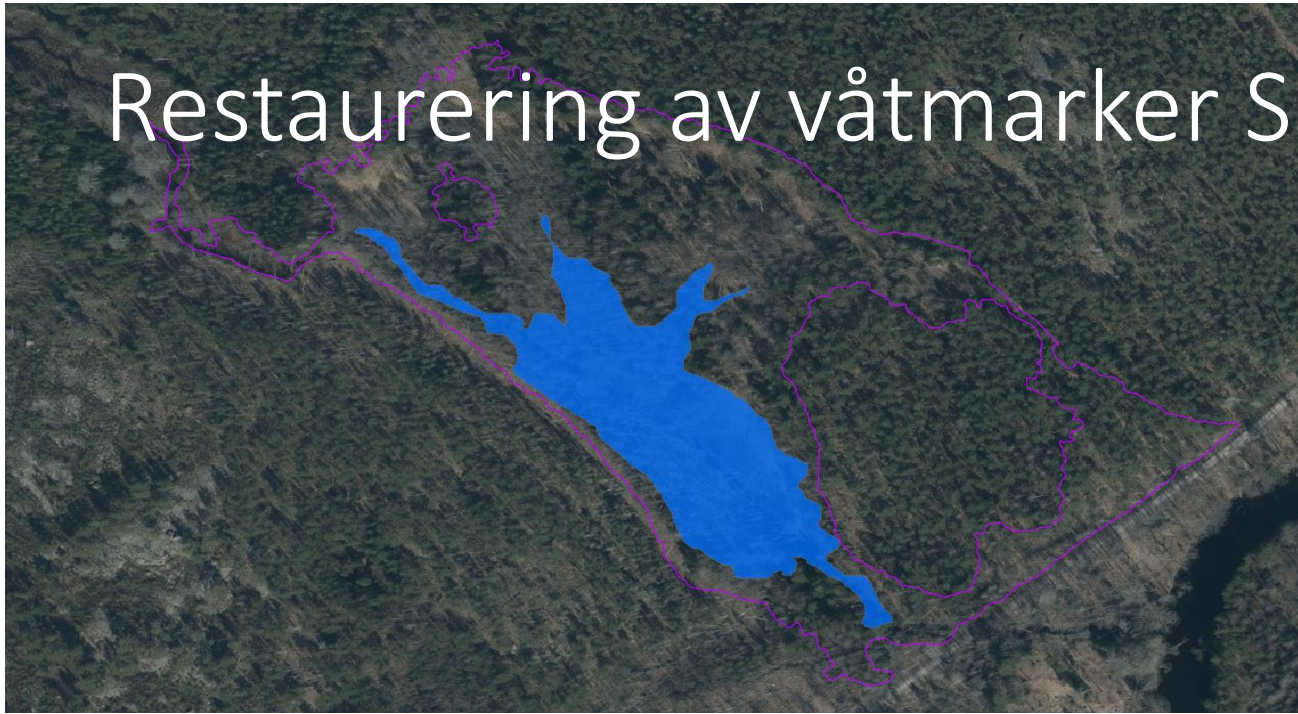
Sandvadsbäcken



Restaurering Sandvadsbäcken



Restaurering av våtmarker Sandvadsbäcken



Välkommen till Sandvadsbäcken

Med den här demonstration slingan vill vi visa hur man kan ta hänsyn till vatten och våtmarker vid skogsbruksåtgärder.

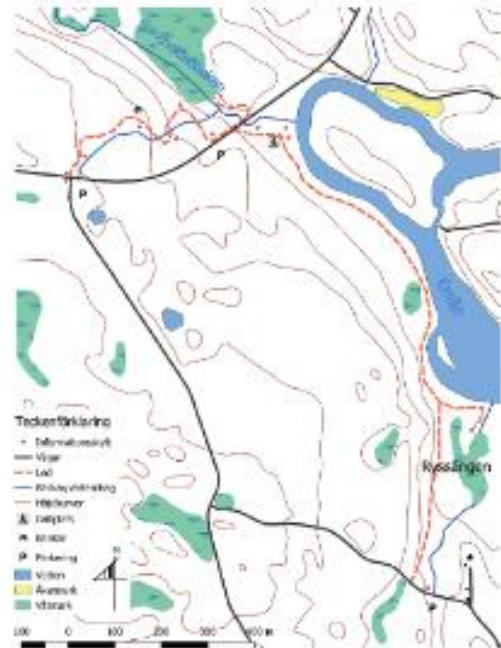
SLINGAN ÄR 2 KILOMETER LÅNG

Vandra utmed vattendraget och lär dig mer om hänsyn till vatten. Följ stigen ner till Sandvadsbäcken, vidare till Emån och Rysängens länget i söder. Längs med stigen finns skyltar där vi berättar med text, bilder och praktiska exempel hur man kan tillämpa god miljöhänsyn i skogsbruket. Vid Rysängens försöker vi åter skapa en våtmark genom att blockera grävde diken.

Kanske kan du som är skogsägare få inspiration och idéer till skötseln av din egen skog?

God miljöhänsyn bidrar till en bättre vattenkvalité och förbättrar förutsättningarna för vattenlevande djur och växter.

Genom god miljöhänsyn kan vi nå flera olika mål kopplat till produktion av råvaror, anpassning till ett förändrat klimat och stärkta värden för rekreation, kulturmiljö och biologisk mångfald.



MÅLBILDER FÖR GOD MILJÖHÄNSYN
Skogssektorns gemensamma målbilder för god miljöhänsyn ger vägledning om hur miljöhänsyn bör tas vid planering och genomförande av skogsbruksåtgärder i produktionskog. Målbilderna är framtagna i bred samverkan med utgångspunkt från rådande skogspolitik och bästa tillgängliga kunskap för användning i praktiskt skogsbruk.

De är något att sträva efter och ska användas anpassat till aktuell tracts specifika förutsättningar.



Exempel på målbilder för Målbilder för god miljöhänsyn.



Med en QR-läsare i din smarta telefon kan du nå denna länken som tar dig vidare till skogssektorns målbilder för god miljöhänsyn.

GRIP ON LIFE

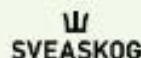
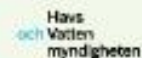
I projektet tar vi till del erfarenheter från skogsägare, skogsägare och skogsbrukare för att utveckla praktiska verktyg och utvärderingsmetoder för god miljöhänsyn i skogsbruket.

Tag en promenad utmed slingan och utvärdera dina egna och andras erfarenheter för skogsbrukets utveckling, skogsbruk, skogsbruk och skogsbruk. Genom att ta del av erfarenheter och nya idéer vill vi skapa förutsättningar för att utveckla skogsbruket och vattenkraften över hela landet.

Målet är att förbättra miljö- och förhållningssätt för djur och växter och leva vattenkraft och vattenkraft i skogsbruket, samtidigt som vi kan fortsätta använda våra naturresurser på ett hållbart sätt.

Tag en promenad utmed slingan till Årstadens skogsbruk för fler pengar från EU:s miljöprogram LIFE-IP.

www.grip-on-life.se



With the contribution of the LIFE Programme of the European Union



Stöd i våtmarksarbetet



Skogsstyrelsen

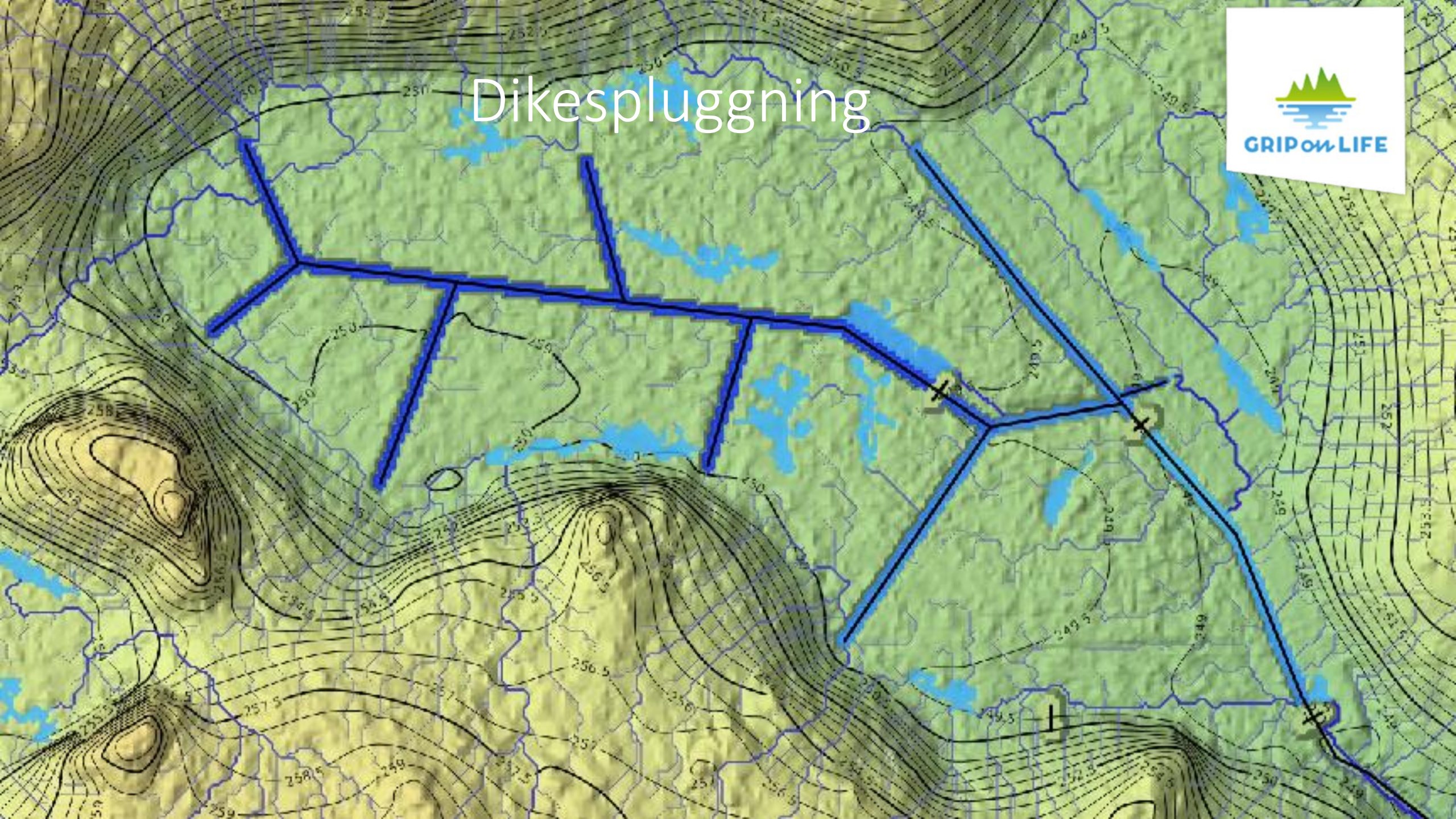


Länsstyrelsen

1. Intresseanmälan våtmarker
2. Rådgivning
 - a) Jordbrukslandskapet
 - b) Skogslandskapet
3. Stöd
 - a) LONA
 - b) LOVA
 - c) LBP



Dikesplugging



Dikesplugging



Dikesplugging



Dikesplugging



Dikesplugging



Grip on Life Vattenslinga Sandvadsbäcken - Emån





www.griponlife.se



Med bidrag från Europeiska unionens LIFE-program

